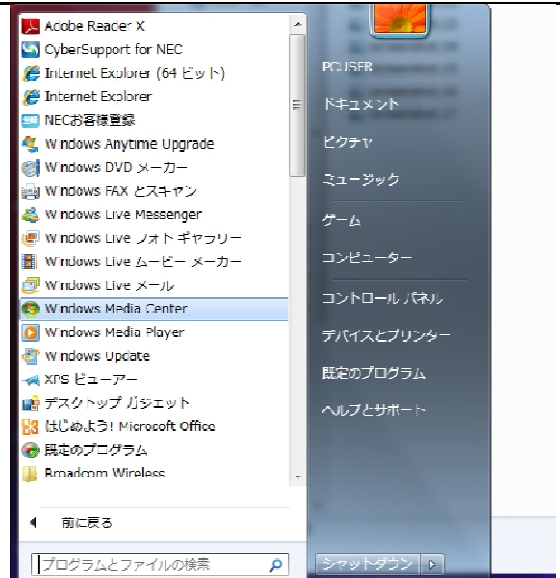


# Windows Media Center チャンネル再スキャン方法

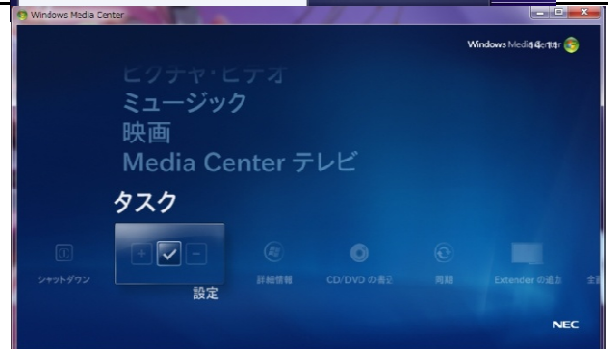
1

「スタート」→「全てのプログラム」→「Windows Media Center」の順にクリックします。



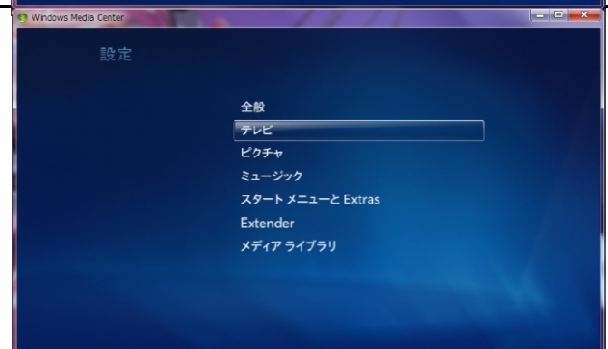
2

「タスク」→「設定」をクリックします。



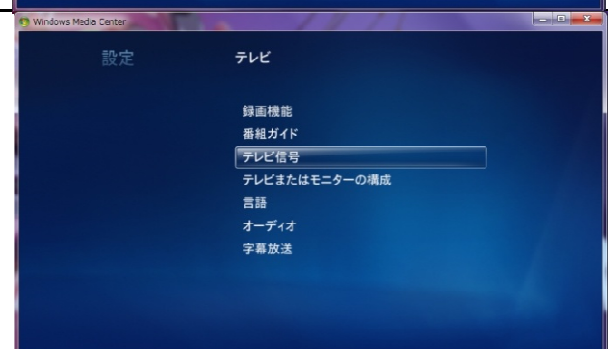
3

「テレビ」をクリックします。



4

「テレビ信号」をクリックします。



5

「チャンネルの検出」をクリックします。

